



Phasenmodell

S Die 4 Phasen der Betreuung durch Social Media Services



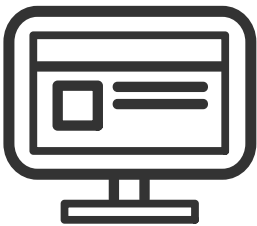
Angebotsphase

Der Schwerpunkt liegt auf der Ausarbeitung eines maßgeschneiderten Angebots mit einer transparenten Preisgestaltung und einem klaren Ziel für die Ausgestaltung der digitalen Inhalte. Das Unternehmensprofil, die Corporate Identity und die Zielgruppe werden hier definiert.



Startphase

Zu Beginn der Zusammenarbeit wird eine konkrete Social Media Strategie für das Unternehmen entwickelt. Darin enthalten sind digitale Kanäle, ein Organigramm, Content-Pläne, ein angepasstes Monitoring-Verfahren und individuelle Absprachen.



Umsetzungsphase

Entsprechend der in Angebots- und Startphase entwickelten Strategien und Absprachen erfolgt hier die stetige Entwicklung der sozialen Kanäle mit verschiedenen Inhalten, Monitoring-Prozessen und Anpassungen zur Optimierung der digitalen Kommunikation.



Schlussphase

Verlängerung, Anpassung oder Abschluss der Betreuung. Im Fall des Vertragsendes erfolgt die Übergabe sämtlicher Daten, Zugänge, Konten und erstellter Inhalte an den Kunden. Möglich sind hier auch Hinweise zur Optimierung der restlichen Unternehmenskommunikation.

S Kontakt



040 / 36 19 15 72



01578 / 18 87 8 70



mail@somese.de



Social Media Services



@somesehh



somese.de